



លទ្ធផលនៃការធ្វើសវនកម្មបញ្ជីឈ្មោះអ្នកឆ្នោតឯករាជ្យ  
លើបញ្ជីឈ្មោះអ្នកបោះឆ្នោតដែលប្រើប្រាស់បច្ចុប្បន្ន  
នៅក្នុងព្រះរាជាណាចក្រកម្ពុជា

ភ្នំពេញ ថ្ងៃទី៦ ខែកញ្ញា ឆ្នាំ២០០៧

សប្តិម្សាយ:





# មាតិកា

- វិធីសាស្ត្រក្នុងការធ្វើសវនកម្មបណ្តឹងឈ្មោះអ្នកបោះឆ្នោត
- លទ្ធផលៈ
  - កម្រិតនៃការចុះឈ្មោះបោះឆ្នោត និងភាពត្រឹមត្រូវនៃបណ្តឹងឈ្មោះអ្នកបោះឆ្នោត
  - ការយល់ដឹងអំពីការចុះឈ្មោះបោះឆ្នោត
  - ផ្សេងៗ - អនុសាសន៍



# វិធីសាស្ត្រ

ក្នុងការធ្វើសវនកម្មបញ្ជីឈ្មោះអ្នកបោះឆ្នោត (VRA)



# តើសវនកម្មបញ្ជីឈ្មោះអ្នកបោះឆ្នោត ធ្វើឡើងមានគោលបំណងអ្វី?

- ដើម្បីផ្តល់នូវធានាការណែនាំសង្កេតការណ៍បោះឆ្នោត  
ប្រកបដោយឯករាជ្យភាព
- ដើម្បីបញ្ជាក់អំពីភាពត្រឹមត្រូវនៃបញ្ជីឈ្មោះអ្នកបោះឆ្នោត
- ដើម្បីវាយតម្លៃនូវគុណភាពនៃដំណើរការចុះឈ្មោះបោះឆ្នោត



# វិធីសាស្ត្រ

- 380 ឃុំ ត្រូវបានគេជ្រើសរើសពីកន្លែងផ្សេងគ្នា ដោយវិធីសាស្ត្រសំណាកច្រានធ្វើឡើងជាច្រើនដំណាក់កាល (Multistage stratified random sampling ) ដោយប្រើប្រាស់  $\pm 3.5\%$  ជាចំនួនទិន្នន័យនៃកំហុសដែលអាចកើតឡើង ហើយ 95% គឺជាកម្រិតនៃទិន្នន័យដែលគួរទទួលយក

- VRA ប្រព្រឹត្តទៅ តាមរបៀបសំនុំកម្មវិធីបែប:

ក. តែស ពីបញ្ជីទៅមនុស្ស (List-to-people): ឈ្មោះអ្នកបោះឆ្នោត៤នាក់ក្នុងបញ្ជី ត្រូវបានជ្រើសរើសហើយធ្វើការសម្ភាសន៍ ដើម្បីបញ្ជាក់ពី ទិន្នន័យ ឬព័ត៌មានរបស់ពួកគេនៅក្នុងឃុំ

ខ. តែស ពីមនុស្សទៅបញ្ជី (People-to-list): ធ្វើការជ្រើសរើសអ្នកបោះឆ្នោត៦នាក់ ហើយធ្វើការសម្ភាសន៍ ដើម្បីបញ្ជាក់ពី ទិន្នន័យ ឬព័ត៌មានរបស់ពួកគេច្បាប់នឹងបញ្ជីឈ្មោះអ្នកបោះឆ្នោត នៅក្នុងឃុំ





# ការប្រមូលទិន្នន័យ

- NICFEC និង COMFREL បានជ្រើសរើសអ្នកស្ម័គ្រចិត្តចំនួន 385 នាក់នៅថ្ងៃទី 10-14 ខែ សីហា ឆ្នាំ



ល.រ	ខេត្ត	ឃុំ/សំណាក់	ល.រ	ខេត្ត	ឃុំ/សំណាក់
1	បន្ទាយមានជ័យ	19 (100%)	13	ព្រះវិហារ	3 (96.1%)
2	បាត់ដំបង	25 (96.1%)	14	ព្រៃវែង	33 (96.1%)
3	កំពង់ចាម	53 (100%)	15	ពោធិសាត់	11 (100%)
4	កំពង់ឆ្នាំង	12 (96.1%)	16	រតនៈគិរី	3 (100%)
5	កំពង់ស្ពឺ	21 (100%)	17	សៀមរាប	20 (96.1%)
6	កំពង់ធំ	18 (100%)	18	ក្រុងព្រះសីហនុ	5 (100%)
7	កំពត	17 (100%)	19	ស្ទឹងត្រែង	2 (100%)
8	កណ្តាល	38 (100%)	20	ស្វាយរៀង	17 (100%)
9	កោះកុង	4 (100%)	21	តាកែវ	27 (100%)
10	ក្រចេះ	8 (100%)	22	ឧត្តរមានជ័យ	4 (100%)
11	មណ្ឌលគិរី	1 (100%)	23	ក្រុងកែប	1 (100%)
12	ភ្នំពេញ	36 (100%)	24	ក្រុងប៉ៃលិន	2 (100%)
		<b>ទីក្រុង = 12.1% ; ផ្សេងទៀត = 87.9%</b>		<b>សរុប</b>	<b>380</b>



**លទ្ធផល:**

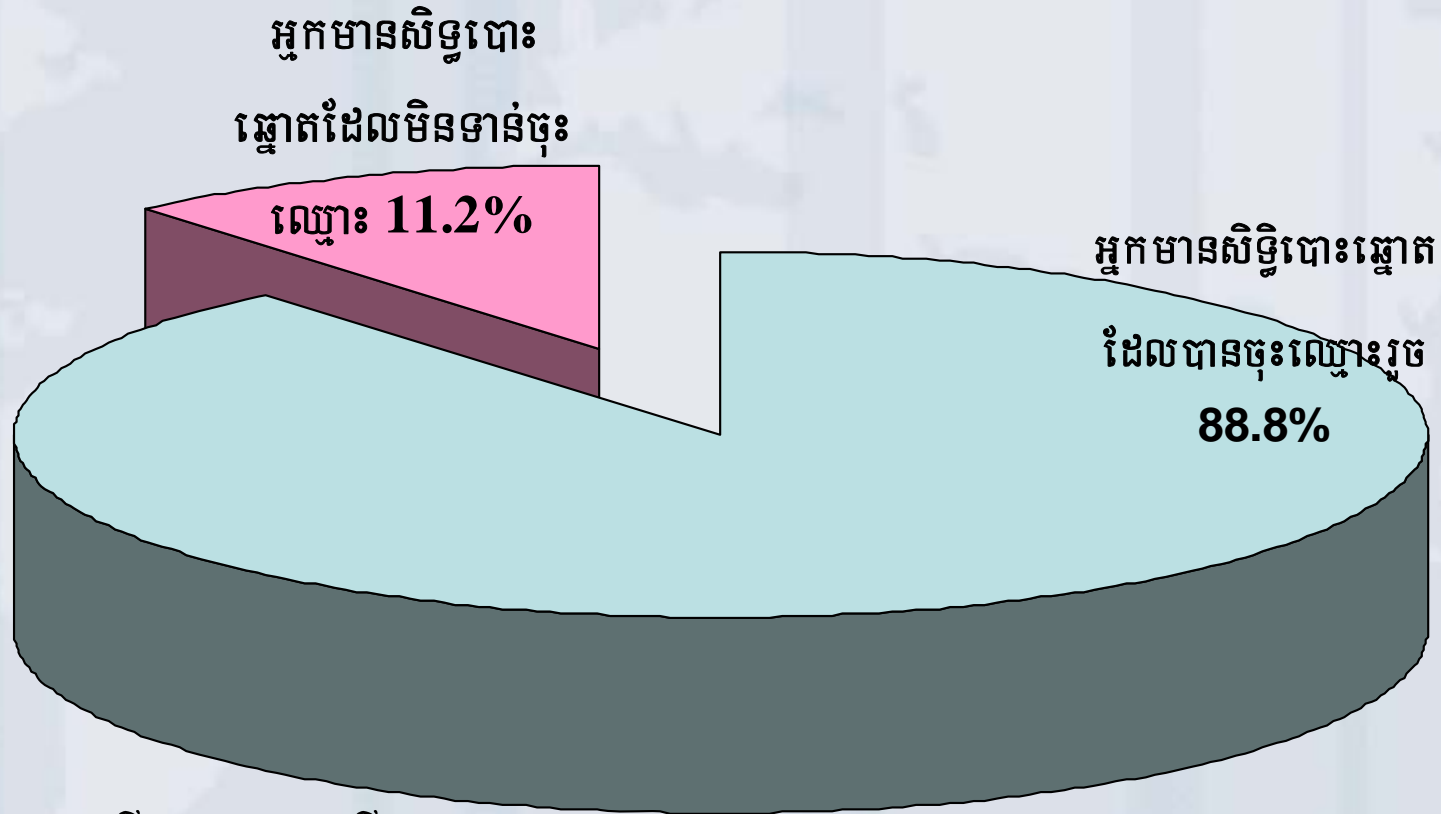
**កម្រិតនៃការចុះឈ្មោះបោះឆ្នោត និងភាពត្រឹមត្រូវ**

**នៃបញ្ជីឈ្មោះអ្នកបោះឆ្នោត**





# អារម្ភនៃការចុះឈ្មោះបោះឆ្នោត

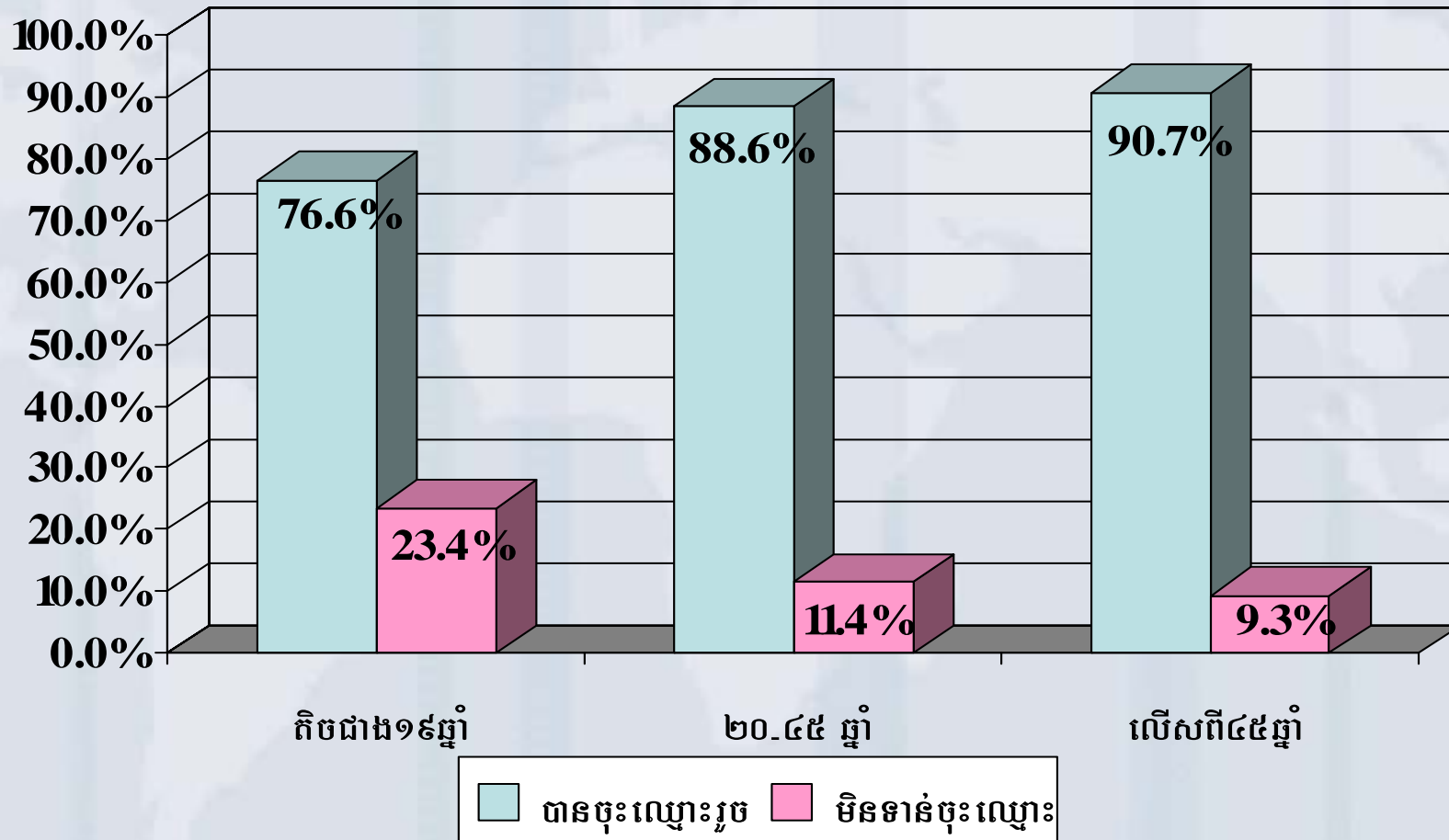


ចំនួន N = 2,278; ពីមនុស្សទៅបញ្ជី

(ដើម្បីបញ្ជាក់ព័ត៌មានពីអ្នកមានសិទ្ធិបោះឆ្នោត ធៀបទៅនឹងបញ្ជីឈ្មោះអ្នកបោះឆ្នោត)

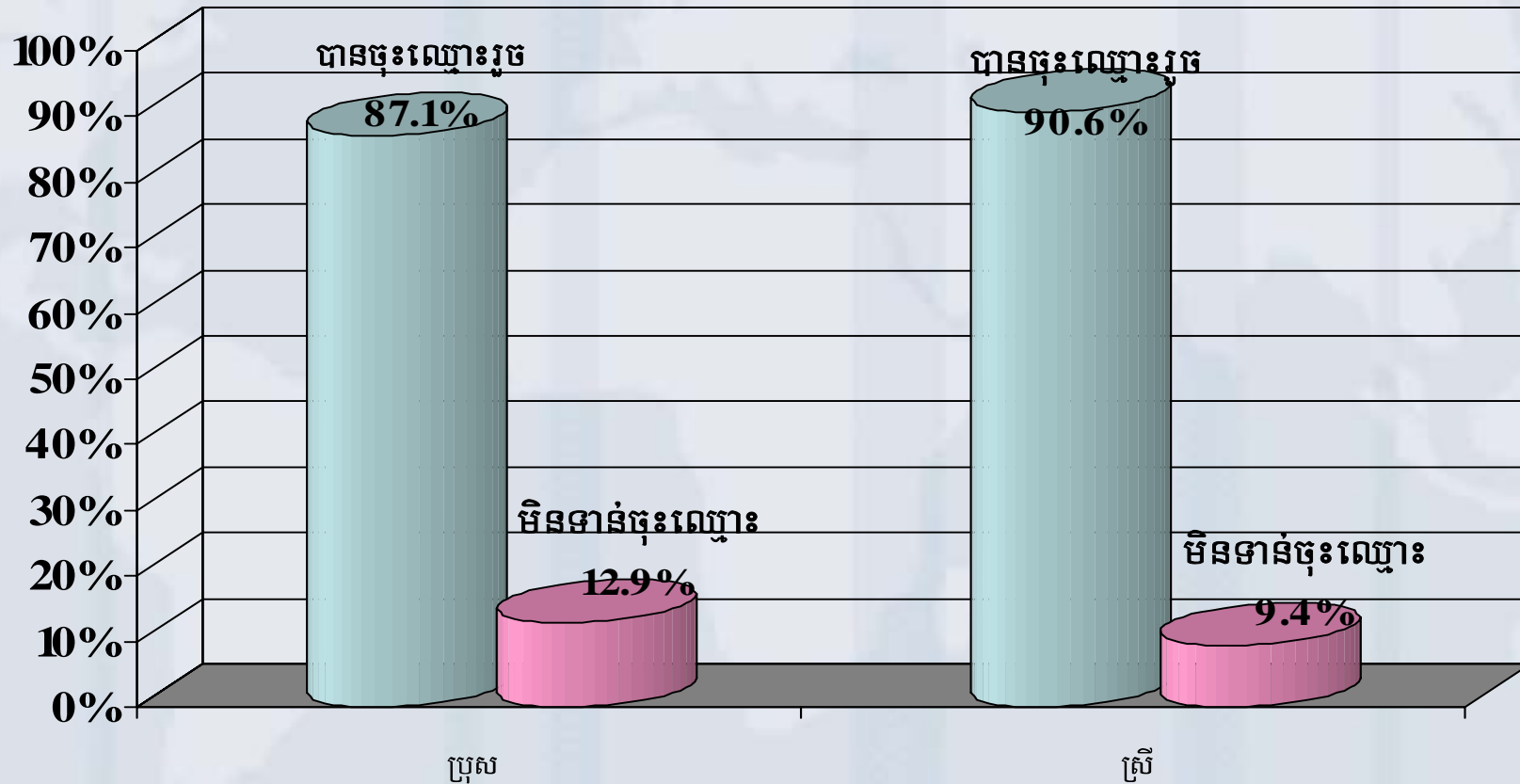


# អារម្ភនៃការចុះឈ្មោះបោះឆ្នោត តាមអាយុ





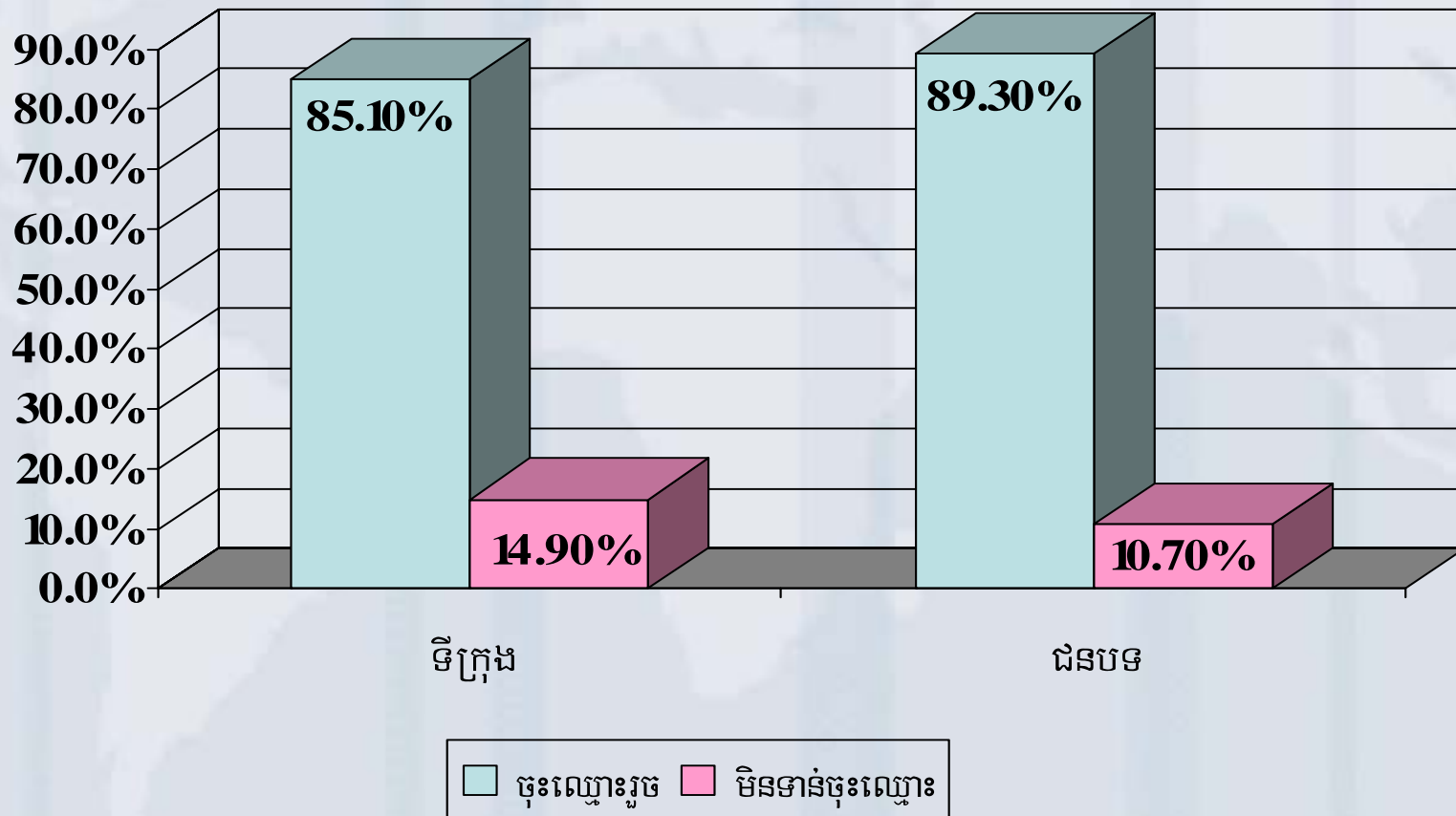
# អារក្សានៃការចុះឈ្មោះបោះឆ្នោត តាមភេទ



N = 2,278; អ្នកផ្តល់ចម្លើយ តែសពីមនុស្សទៅបញ្ជី

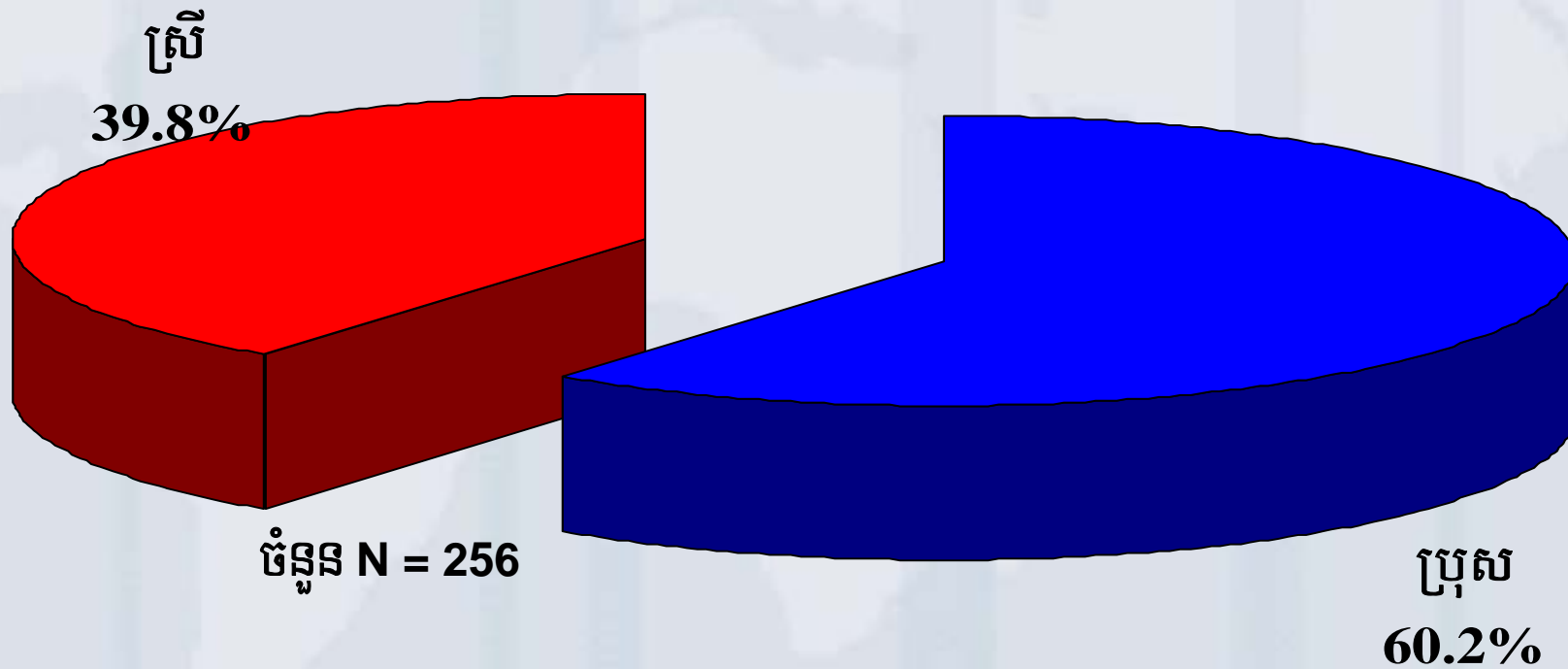


# ការប្រៀបធៀប អារម្មាននៃការចុះឈ្មោះបោះឆ្នោតនៅទីក្រុង និងនៅជនបទ



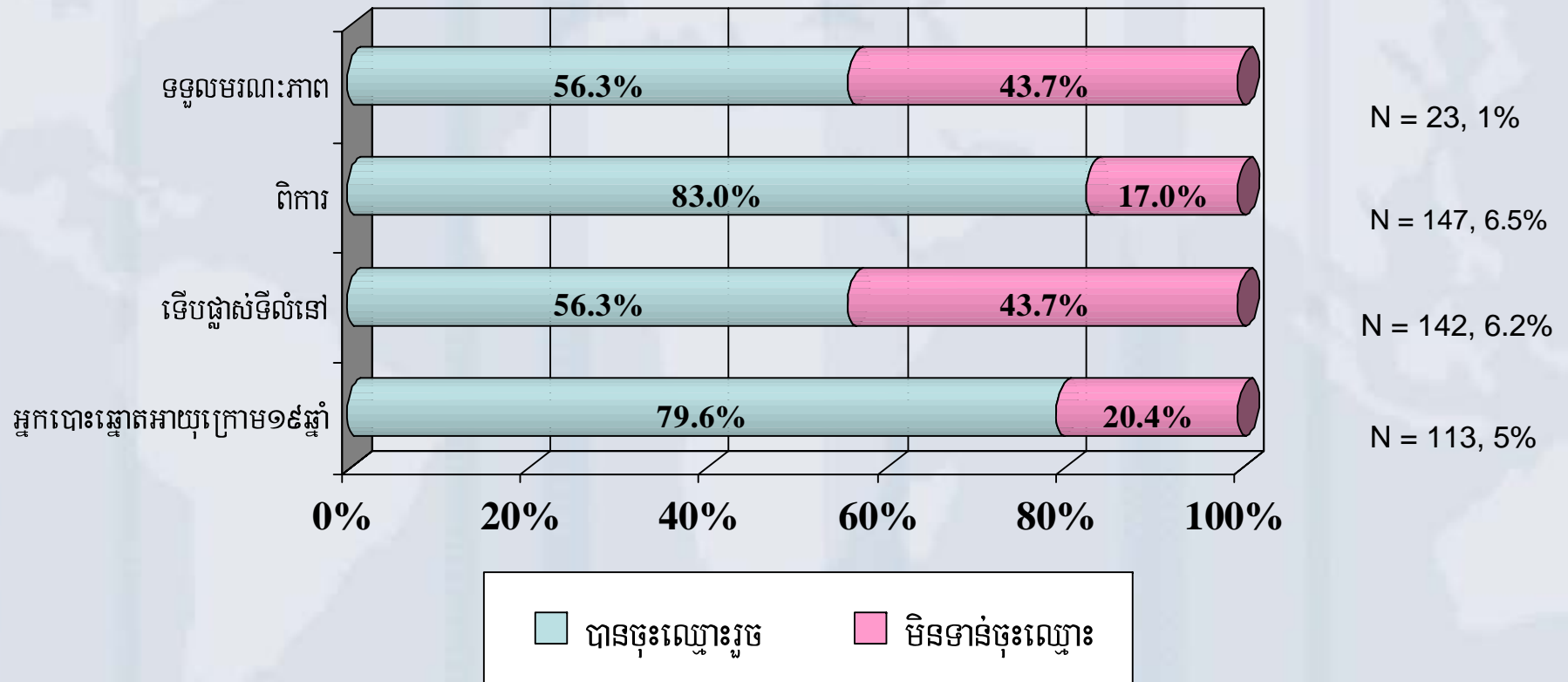


# អ្នកបរិសុទ្ធនៃចុះឈ្មោះបោះឆ្នោត តាមភេទ





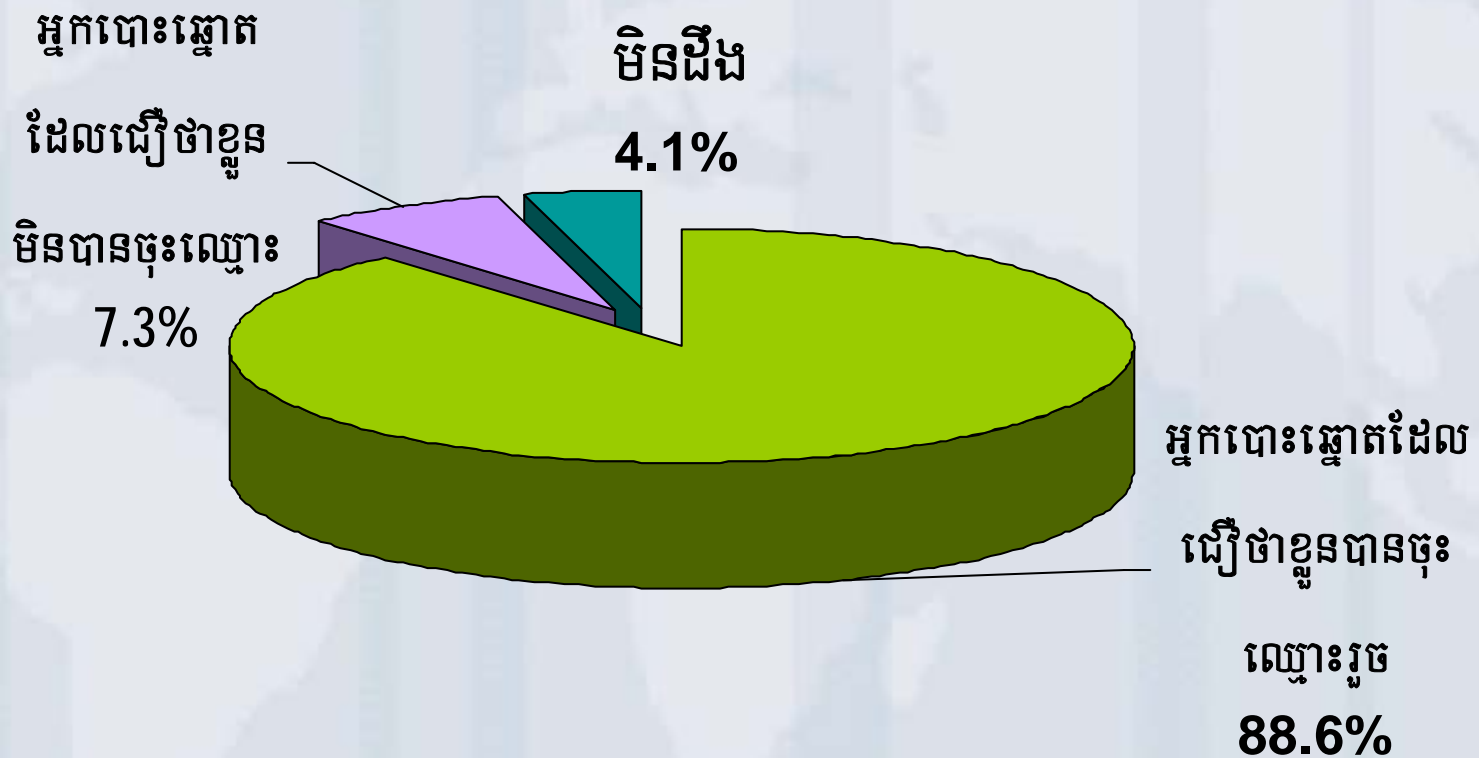
# អារក្សត្រូវការចុះឈ្មោះបោះឆ្នោតនៅតាមប្រភេទអ្នកផ្តល់ចម្លើយ



ពីមនុស្សទៅបញ្ជី : អ្នកផ្តល់ចម្លើយចំនួន 2,278 នាក់



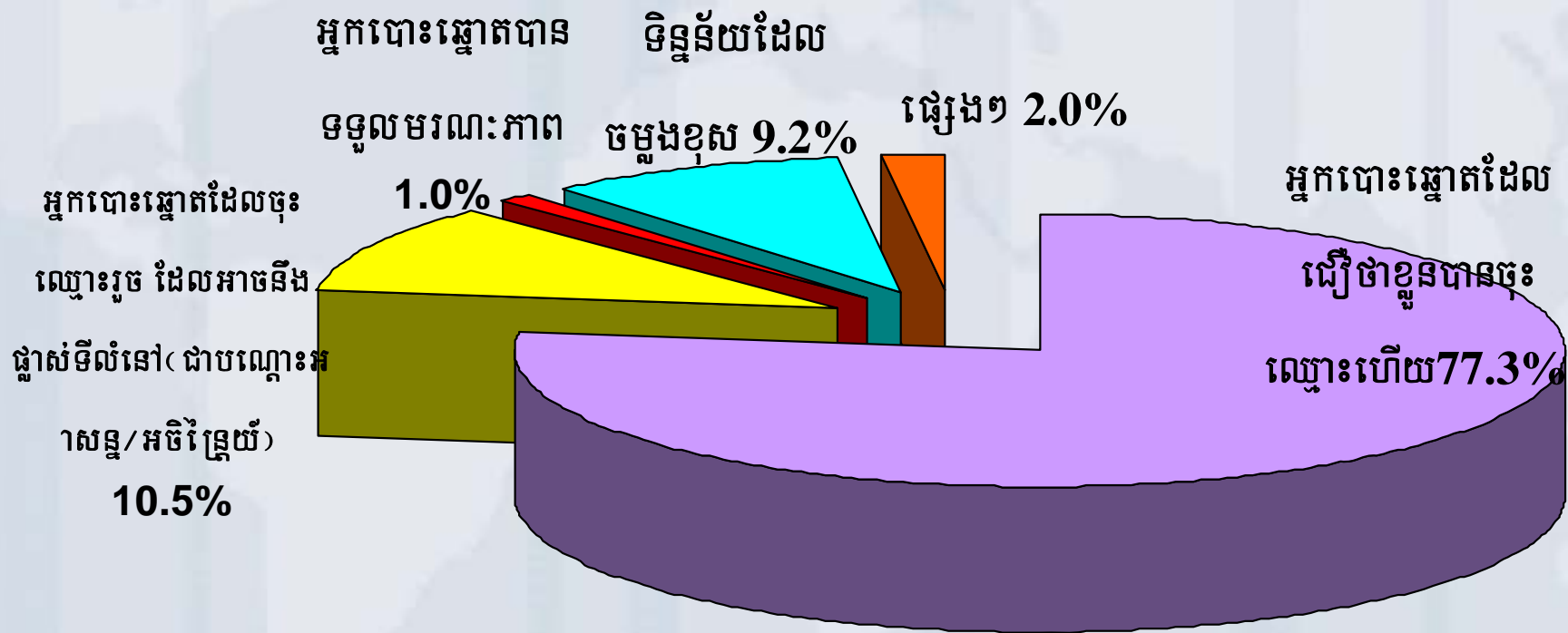
# ការយល់ដឹងអំពីការចុះឈ្មោះបោះឆ្នោតក្នុងចំណោមអ្នកដែលបានចុះឈ្មោះរួច



“តើអ្នកបានចុះឈ្មោះសម្រាប់ការបោះឆ្នោតឆ្នាំ២០០៨ហើយឬនៅ?” (ចំនួន n = 1,174 ពីបញ្ជីទៅមនុស្ស)



# លទ្ធផលនៃការធ្វើវិច្ឆ័យផ្ទាល់ខ្លួនលើការបោះឆ្នោត

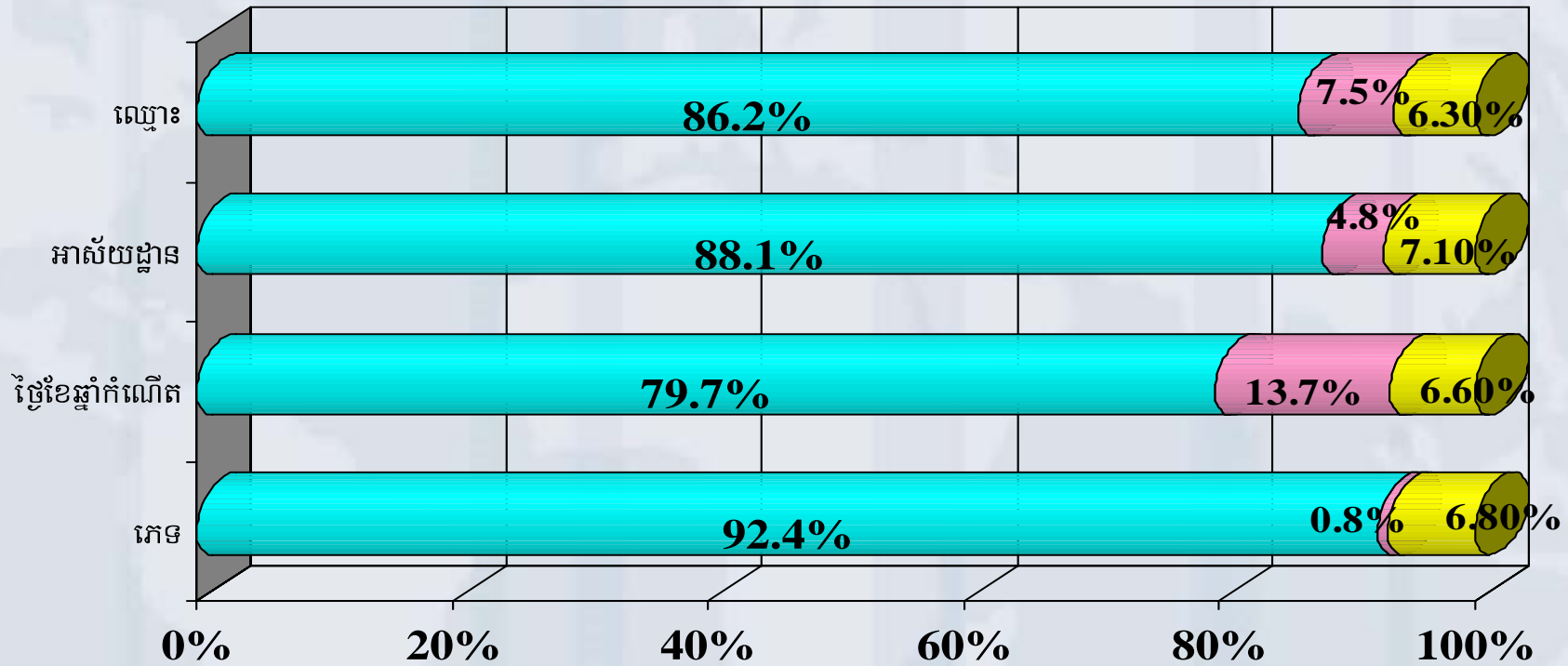


ចំនួនអ្នកដែលចម្លើយ N = 1,518 ពីបញ្ជីទៅមនុស្ស

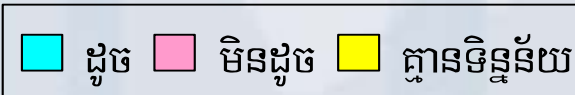




# ភាពត្រឹមត្រូវនៃបញ្ជីឈ្មោះអ្នកបោះឆ្នោត



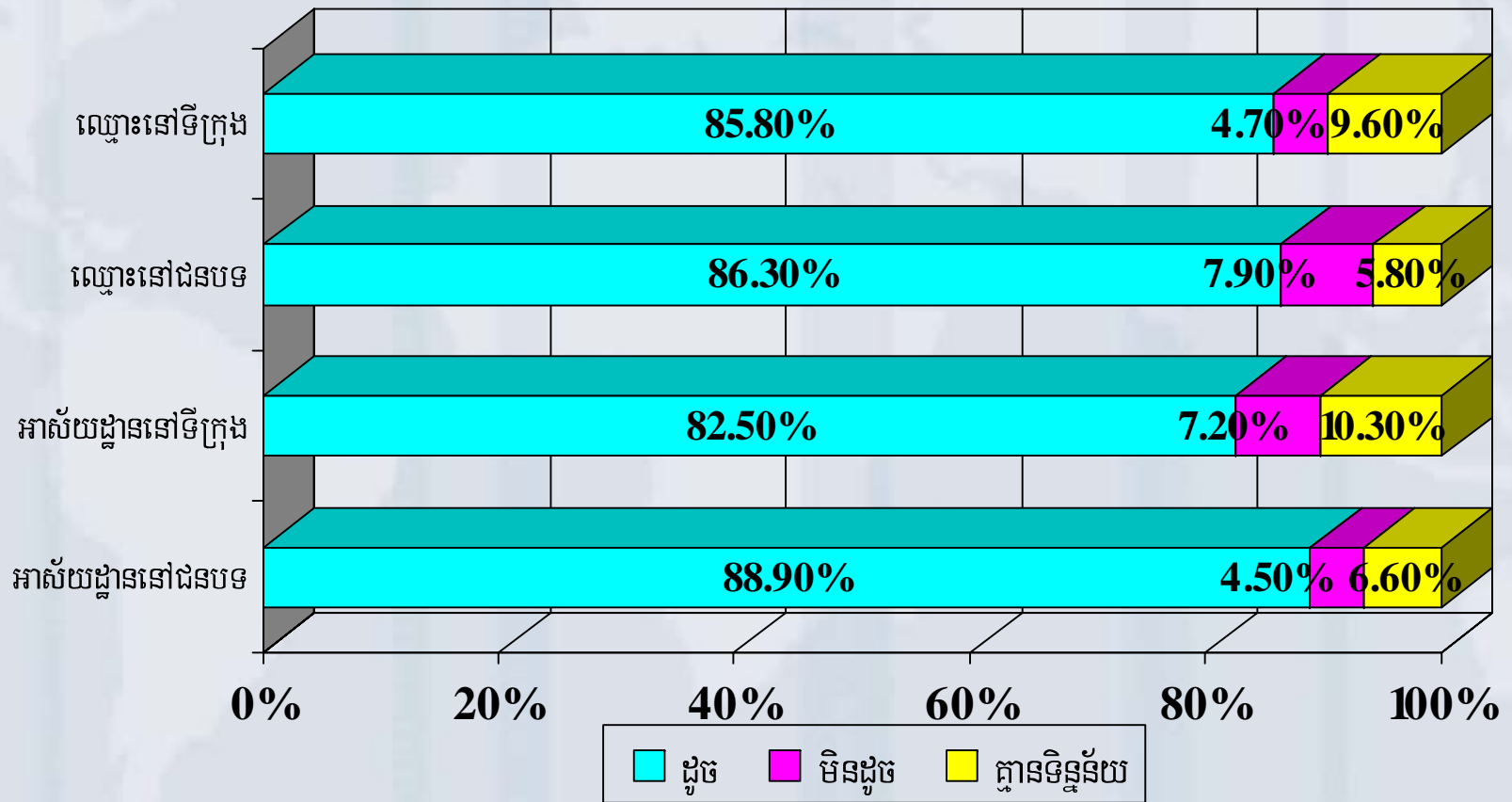
N = 3,452; អ្នកផ្តល់ចម្លើយទាំងអស់



គ្មានទិន្នន័យ ដោយរួមទាំងអ្នកបោះឆ្នោតមិនបានចុះឈ្មោះ អ្នកនឹងត្រឡប់មកតាំងលំនៅក្នុងអាស័យដ្ឋានចាស់ -ល ។

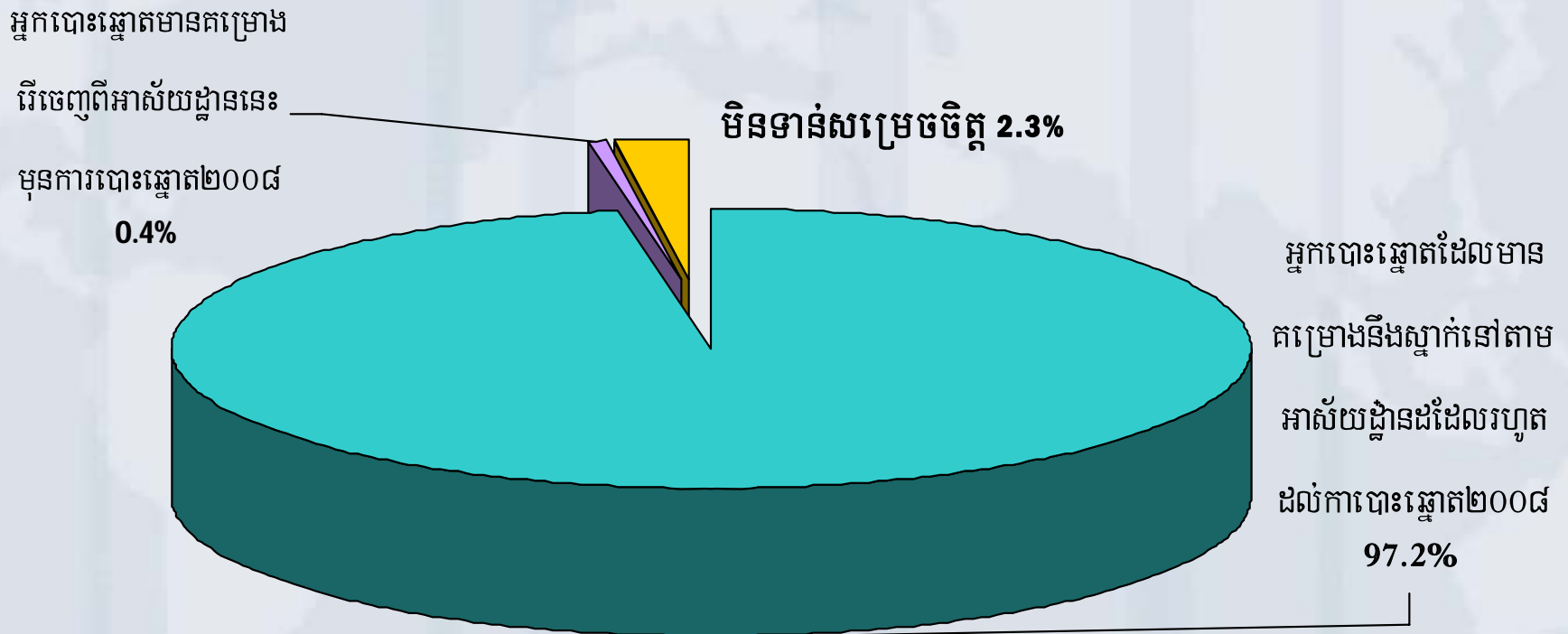


# ភាពត្រឹមត្រូវនៃបញ្ជីចុះឈ្មោះបោះឆ្នោតនៅក្នុងទីក្រុង ខុសពីជនបទ





# គោលបំណងចង់ស្នាក់នៅក្នុងអាស័យដ្ឋានដដែលរហូតដល់ ថ្ងៃបោះឆ្នោតឆ្នាំ២០០៨



តើអ្នកនឹងរស់នៅជាអចិន្ត្រៃយ៍ក្នុងអាស័យដ្ឋានដដែល រហូតដល់ថ្ងៃបោះឆ្នោតឆ្នាំ២០០៨ដែរឬទេ?

N = 3,417; ; អ្នកផ្តល់ចម្លើយទាំងអស់



# គោលបំណងចង់ចុះឈ្មោះ ឬផ្ញើសំបុត្រឈ្មោះនៅក្នុងបញ្ជីឈ្មោះអ្នកបោះឆ្នោត

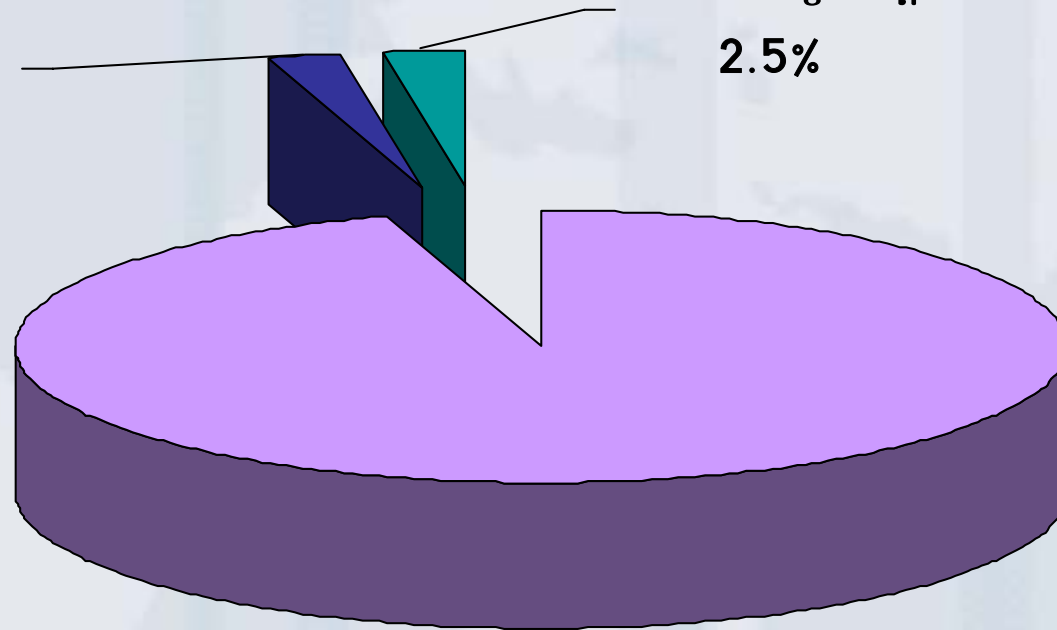
អ្នកបោះឆ្នោតមិនចង់ចុះ

ឈ្មោះ ឬផ្ញើសំបុត្រ

ឈ្មោះ 2.3%

មិនទាន់សម្រេចចិត្ត

2.5%



អ្នកបោះឆ្នោតដែលចង់

ចុះឈ្មោះ ឬផ្ញើសំបុត្រ

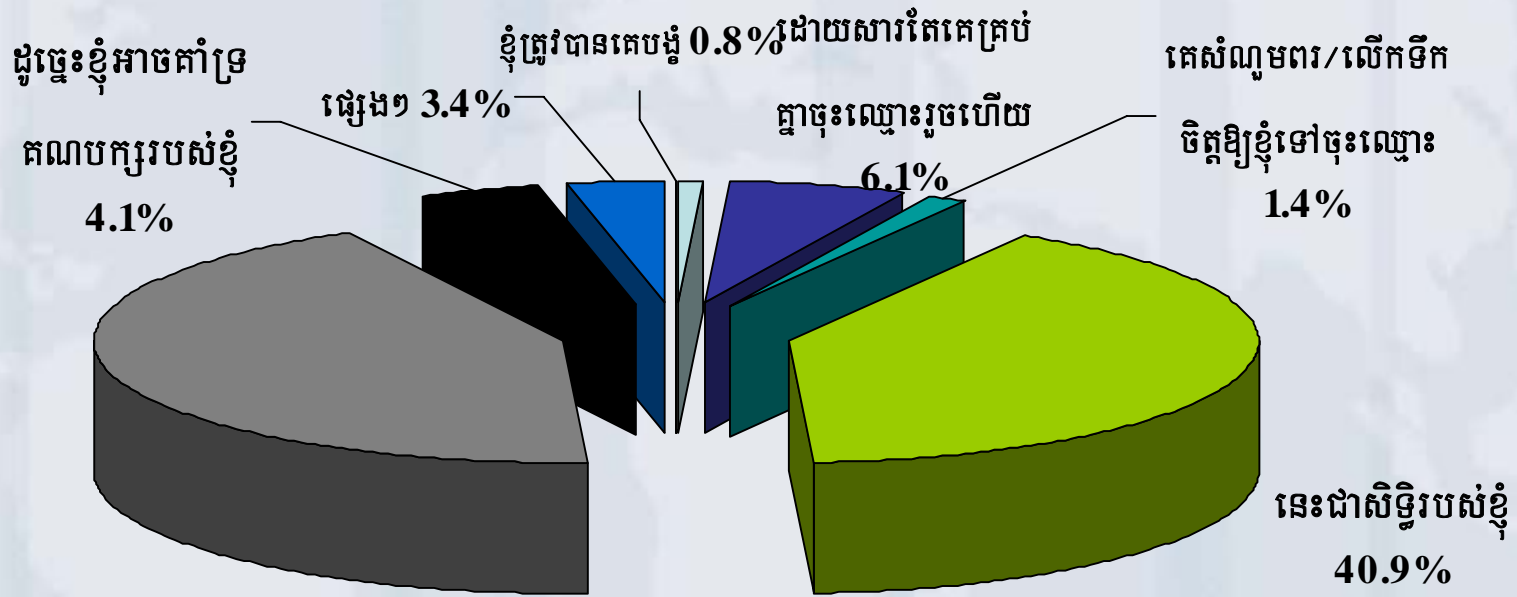
ឆ្នោត ឈ្មោះ 95.2%

តើអ្នកនឹងទៅពិនិត្យឈ្មោះ ឬទៅចុះឈ្មោះរបស់អ្នកនៅក្នុងពេលដំណើរការចុះឈ្មោះបោះឆ្នោតដែរឬទេ?

អ្នកផ្តល់ចម្លើយទាំងអស់ N = 3,417



# មូលហេតុដែលជម្រុញឱ្យអ្នកបោះឆ្នោត ទៅពិនិត្យឈ្មោះក្នុងបញ្ជីឈ្មោះអ្នកបោះឆ្នោត



ដូច្នេះខ្ញុំអាចបោះឆ្នោត  
បាននៅថ្ងៃបោះឆ្នោត  
43.4%

តើហេតុអ្វីបានជាអ្នកទៅពិនិត្យឈ្មោះរបស់អ្នក?

អ្នកផ្តល់ចម្លើយទាំងអស់ដែលនិយាយថានឹងទៅពិនិត្យឈ្មោះរបស់ពួកគេ N = 3,253

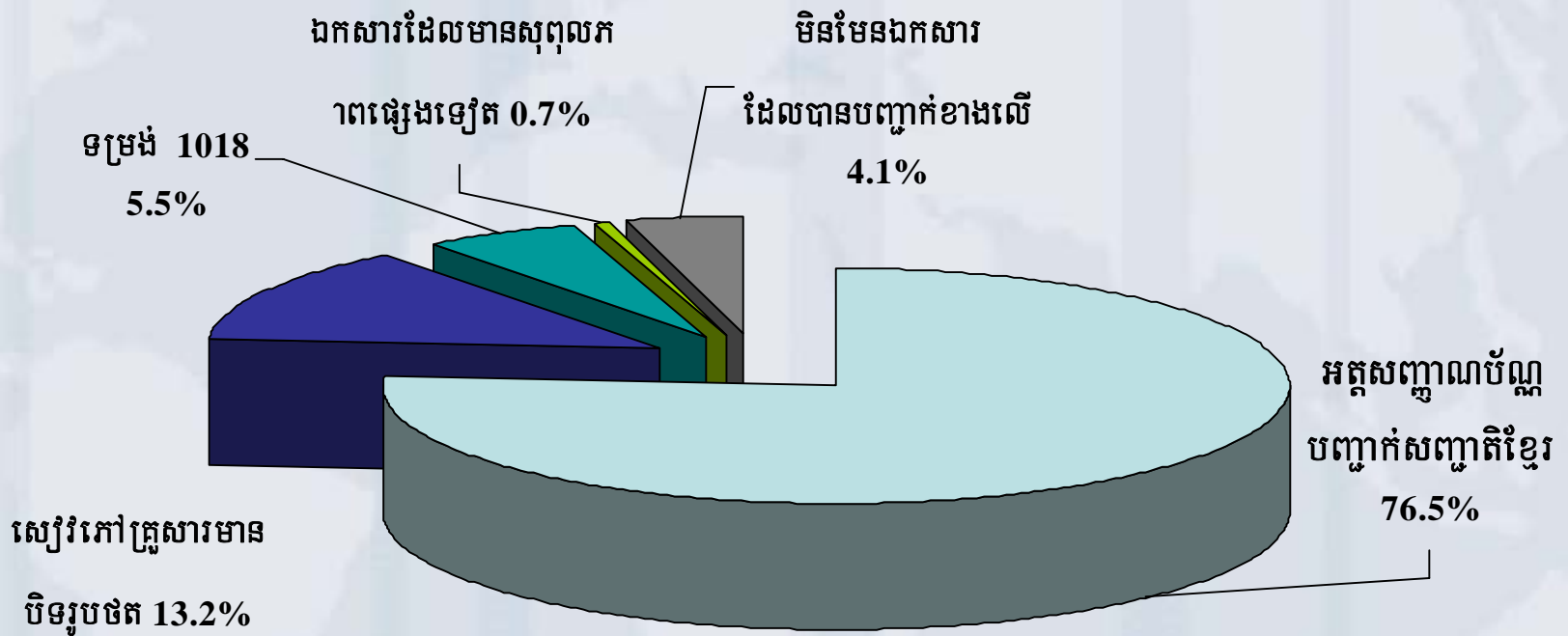


**មូលហេតុចំពោះការដែលមិនបានទៅចុះឈ្មោះ និងមិនបានពិនិត្យឈ្មោះក្នុង  
បញ្ជីឈ្មោះអ្នកបោះឆ្នោត**

- មិនបានឯកសារបង្ហាញពីអត្តសញ្ញាណសម្រាប់ចុះឈ្មោះ
- ធ្វើដំណើរឆ្ងាយពេក ទៅកាន់ការិយាល័យចុះឈ្មោះបោះឆ្នោត
- រយៈពេលនៃដំណើរការចុះឈ្មោះបោះឆ្នោតខ្លីពេក
- មិនបានដឹងពីការចុះឈ្មោះបោះឆ្នោតទេ
- មិនចាប់អារម្មណ៍ - ល - ។



# ឯកសារដែលប្រើប្រាស់សម្រាប់ចុះឈ្មោះបោះឆ្នោត

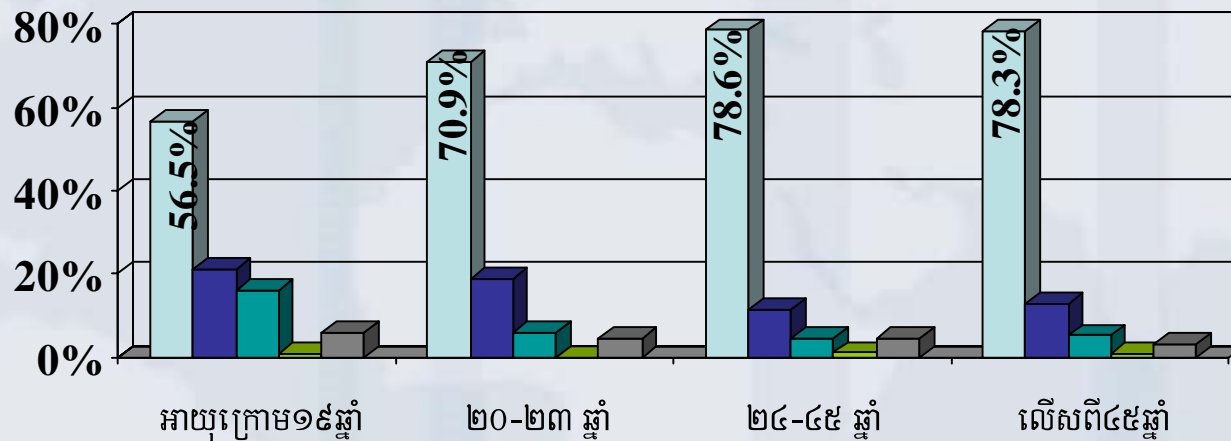


តើឯកសារបញ្ជាក់អត្តសញ្ញាណណាមួយដែលអ្នកប្រើប្រាស់សម្រាប់ចុះឈ្មោះបោះឆ្នោត? អ្នកផ្តល់ចម្លើយទាំងអស់ N = 3,354

ឯកសារបញ្ជាក់ពីអត្តសញ្ញាណផ្សេងទៀតមាន: លិខិតឆ្លងដែន អត្តសញ្ញាណប័ណ្ណបញ្ជាក់មន្ត្រីរាជការស៊ីវិល-នគរបាលជាតិ-កងខេមរភូមិន្ទ ឆាយាគណៈ និងយុទ្ធកៈនិកាយព្រះសង្ឃទាំងពីរគណៈ និងអត្តសញ្ញាណប័ណ្ណប្រើប្រាស់ដោយក្រសួង



# ឯកសារបញ្ជាក់អត្តសញ្ញាណដែលប្រើប្រាស់ ដើម្បីផ្សេងគ្នាឥរិយាបថរបស់អ្នកផ្តល់ចម្លើយ



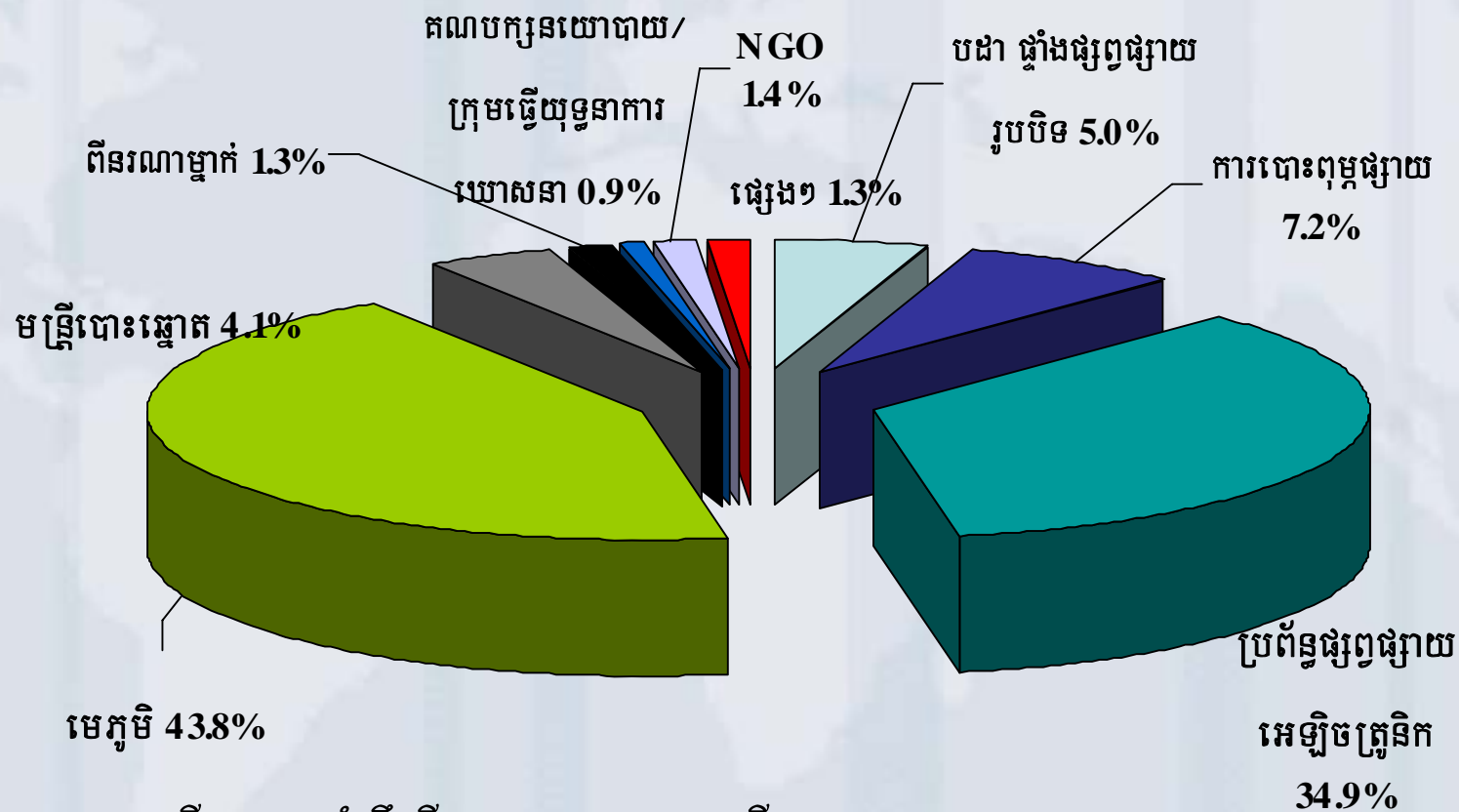
- អត្តសញ្ញាណប័ណ្ណបញ្ជាក់សញ្ជាតិខ្មែរ
- សៀវភៅគ្រួសារមានបិទរូបថត
- ទម្រង់ ១០១៨
- ឯកសារបញ្ជាក់អត្តសញ្ញាណផ្សេងទៀត
- ក្រៅពីឯកសារខាងលើ

ឯកសារបញ្ជាក់អត្តសញ្ញាណដែលមានសុពលភាពមាន: លិខិតឆ្លងដែន អត្តសញ្ញាណបញ្ជាក់ មន្ត្រីរាជការស៊ីវិល-បញ្ជាក់នគរបាល-កងខេមរភូមិន្ទ (RCAF) ឆាយាគណៈ និងយុទ្ធកៈនិកាយព្រះសង្ឃទាំងពីរគណៈ អត្តសញ្ញាណប្រើប្រាស់ដោយក្រសួង





# ប្រភពឥរិយាបថការចុះឈ្មោះបោះឆ្នោត



តើអ្នកទទួលបានដំណឹងពីការចុះឈ្មោះបោះឆ្នោតពីប្រភពណាជាចម្បង?

អ្នកផ្តល់ចម្លើយទាំងអស់ N = 3,429



# អនុសាសន៍ទូទៅនៃ គ.ជ.ប

១. យកចិត្តទុកដាក់ទៅលើអ្នកដែលមិនទាន់បានចុះឈ្មោះបោះឆ្នោត

ក. យកអ្នកដែលមិនទាន់បានចុះឈ្មោះបោះឆ្នោតធ្វើជាអាទិភាព។ ផ្តល់ការយកចិត្តទុកដាក់ ជាពិសេស ទៅលើអ្នកបោះឆ្នោតបុរស អ្នកបោះឆ្នោតទើបគ្រប់អាយុ និងអ្នកបោះឆ្នោតដែលអាចនឹងផ្លាស់ទីលំនៅជាប់ឈ្មោះអាសន្ន ឬជាអចិន្ត្រៃយ៍។

២. ចំណុចគួរតែប្រុងប្រយ័ត្នអំពីការសម្អាតបញ្ជីឈ្មោះបោះឆ្នោត

ក. ចំពោះការលុបឈ្មោះ បន្ទុកនៃភស្តុតាង គួរតែជាការទទួលខុសត្រូវរបស់ គ.ជ.ប មិនមែនជា បន្ទុករបស់អ្នកបោះឆ្នោតនោះទេ ឬក៏ទទួលយក តែភស្តុតាង ដីជាក់លាក់ នៃភាពមិនស្របច្បាប់ របស់អ្នកបោះឆ្នោតនោះ មុននឹងឈានទៅរកការលុបឈ្មោះរបស់ពួកគាត់ ជាជាងលុបឈ្មោះ របស់ពួកគាត់ ប្រសិនបើអ្នកបោះឆ្នោតនោះ មិនបានមកពិនិត្យមើលឈ្មោះ របស់ខ្លួន ។ គួរតែប្រុងប្រយ័ត្នចៀសវាងការ លុបឈ្មោះអ្នកបោះឆ្នោត ដោយសារតែចំណើនការ ប្រញាប់ប្រញាលពេក។



# អនុសាសន៍ទូទៅ គ.ជ.ប

ក.១. ឈ្មោះស្រុកភូមិអ្នកបោះឆ្នោត ក្នុងបញ្ជីដែលមានតែឈ្មោះ មិនមាន មត៌ស្ស គួរតែត្រូវលុបចេញ ដោយមានភស្តុតាងបញ្ជាក់ដូចជា សំបុត្រមណៈភាពជាដើម។

ក.២. ឈ្មោះអ្នកបោះឆ្នោតដែលរើមករសំនៅកន្លែងដើមវិញ គួរតែត្រូវលុប ចេញ កាលណាបើមានភស្តុតាងបញ្ជាក់ថា មានការចុះឈ្មោះនៅ កន្លែងថ្មី។ ដោយអ្នកបោះឆ្នោតស្រុកនេះ ស្នាក់នៅជាបណ្តោះអាសន្ន ឬជាអចិន្ត្រៃយ៍នៅកន្លែងថ្មីនោះ ប៉ុន្តែអាចនឹងត្រឡប់មកបោះឆ្នោតវិញ។



# អនុសាសន៍ទូទៅ និង គ.ជ.ប

- ១. ធ្វើការពិនិត្យពិច្ចុយសារឡើងវិញ លើការលុបសោះ ចៀបនិងទិដ្ឋភាពដែល អាចជឿទុកចិត្តបាន ដូចជាបញ្ជីឈ្មោះ បោះឆ្នោតដែលប្រើប្រាស់កាលពីការ បោះឆ្នោតឃុំ-សង្កាត់២០០៧។ បញ្ជីឈ្មោះនេះ មានព័ត៌មានអំពីអ្នកបោះ ឆ្នោត ដែលមានពិតមែន និងអ្នកដែលត្រូវចោទជាបញ្ហា។
- ២. បង្កើតប្រសិទ្ធិភាពនៃកម្មវិធីអប់រំអ្នកបោះឆ្នោត ដោយធ្វើការជាមួយ និង ប្រធានភូមិ និងតាមរយៈការប្រើប្រាស់ផ្លូវព្រំព្រាបដើម្បីចង្រ្កានិក



# អនុសាសន៍ទៅកាន់ភាពជាដ្ឋានិបាល

១. បញ្ចប់ការចែកអត្តសញ្ញាណប័ណ្ណ ( ប័ណ្ណសំគាល់ខ្លួន) ឱ្យបានមុនថ្ងៃទី១៥ ខែកញ្ញា ២០០៧។
២. ចេញវេយ្យាករណ៍ច្បាប់ស្តីពីចំនួននៃអត្តសញ្ញាណប័ណ្ណ ( ប័ណ្ណសំគាល់ខ្លួន) ដែលបានចេញ និងចែកជូនប្រជាពលរដ្ឋ
៣. កំណត់អទិភាពពេលមុនដំបូង ដែលអ្នកបោះឆ្នោតត្រូវទទួលបានអត្តសញ្ញាណប័ណ្ណរបស់គាត់
៤. សហការ និងជួយ គ.ជ.ប ដើម្បីធានាឱ្យមានអព្យាក្រឹតភាពរបស់មេភូមិ។
៥. ផ្តល់មូលនិធិឱ្យបានគ្រប់គ្រាន់ដល់ គ.ជ.ប សម្រាប់ការអប់រំអំពីការបោះឆ្នោត ដល់ប្រជាពលរដ្ឋ និងដំណើរការចុះឈ្មោះបោះឆ្នោត។



**អនុសាសន៍ទូទៅនៃ គណបក្សនយោបាយ សង្គមស៊ីវិល ប្រពន្ធជ្រួតពិនិត្យ និងសហគមន៍អន្តរជាតិ**

១. បន្ថែមការលើកទឹកចិត្តដល់អ្នកបោះឆ្នោត ពិនិត្យឈ្មោះរបស់គាត់នៅក្នុងបញ្ជី ឈ្មោះបោះឆ្នោត ឬចុះឈ្មោះគាត់ចាប់ពីថ្ងៃទី១៥ ខែកញ្ញា ដល់ថ្ងៃទី២០ តុលាឆ្នាំ២០០៧ ។
២. ត្រួតពិនិត្យដំណើរការធ្វើបច្ចុប្បន្នភាពនៃការចុះឈ្មោះបោះឆ្នោត ហើយចាប់អារម្មណ៍ ជាពិសេសចំពោះអ្នកបោះឆ្នោត ដែលបានផ្លាស់ទីលំនៅអ្នកបោះឆ្នោតដែលបាន ស្លាប់ និងអ្នកបោះឆ្នោតដែលមិនទាន់បាន ចុះឈ្មោះបោះឆ្នោត ។



**អន្តរជាតិសាសន៍នៃការគាំទ្រ គណបក្សនយោបាយ សង្គមស្តីចិត្ត ប្រពន្ធជំរុញជំនួយ និងសហគមន៍អន្តរជាតិ**

- ៣. ធ្វើការជាមួយប្រធានក្រុម និងប្រើប្រពន្ធជំរុញជំនួយអេឡិចត្រូនិក សម្រាប់ជំរុញជំនួយព័ត៌មានស្តីពី ការចុះឈ្មោះអ្នកបោះឆ្នោតឱ្យមាន ប្រសិទ្ធភាព ។**
- ៤. សហគមន៍អន្តរជាតិត្រូវបានលើកទឹកចិត្ត ដើម្បីផ្តល់ជំនួយគាំទ្រទាំង បច្ចេកទេស និងថវិកា ។**



# សូមអរគុណ

សំរាប់ព័ត៌មានបន្ថែម សូមទាក់ទង:

- បណ្ឌិត ហឿន ពុទ្ធា (និយាយភាសាខ្មែរ) អង្គការ NICFEC

ទូរស័ព្ទលេខ: (855) 12 959 666/ (855) 23 993 037

- ជៀម ជឿន (និយាយភាសាអង់គ្លេស), វិទ្យាស្ថានជាតិប្រជាធិបតេយ្យ

ទូរស័ព្ទលេខ: (855) 12 679 440/ (855)23 986 870

គប្បីប្តូរដោយ:

